



**Un nuevo concepto en arriendo
de oficinas modulares**

**Lo que usted necesite sin tener
que invertir en activos fijos**

Flexibilidad, confort y rapidez

Nuestro sistema

Arriendo de módulos para oficinas y otros usos



Solución Integral

Solución para sus necesidades en forma inmediata, en ciudades o lugares aislados.

TFA Rental provee la solución. Eficiente, económica, inmediata.



Alta calidad constructiva

El estándar de construcción canadiense de las unidades le brinda un alto grado de confort con bajas o altas temperaturas así como una hermética aislación acústica.



Transporte e instalación

TFA Rental provee el servicio de transporte e instalación de los módulos, de tal forma que nuestros clientes reciben una atención integral.



Disponibilidad inmediata

Desde la más funcional bodega a la más lujosa oficina, **TFA Rental** mantiene una flota de módulos equipados, listos para ser despachados a terreno.



Ahorro de espacio

Nuestros módulos son apilables, hasta 3 pisos, para una máxima ocupación del terreno.



Servicio al cliente

**Rapidez y
economía**

Múltiples opciones

TFA Rental mantiene una flota de módulos con un alto estándar de habitabilidad, incluyendo calefacción y/o aire acondicionado, enchufes de fuerza, iluminación, conexión de teléfono, ventanas con vidrios dobles, puertas de acceso de seguridad.



Planta Tecno Fast ATCO en Santiago. Amplio stock de módulos

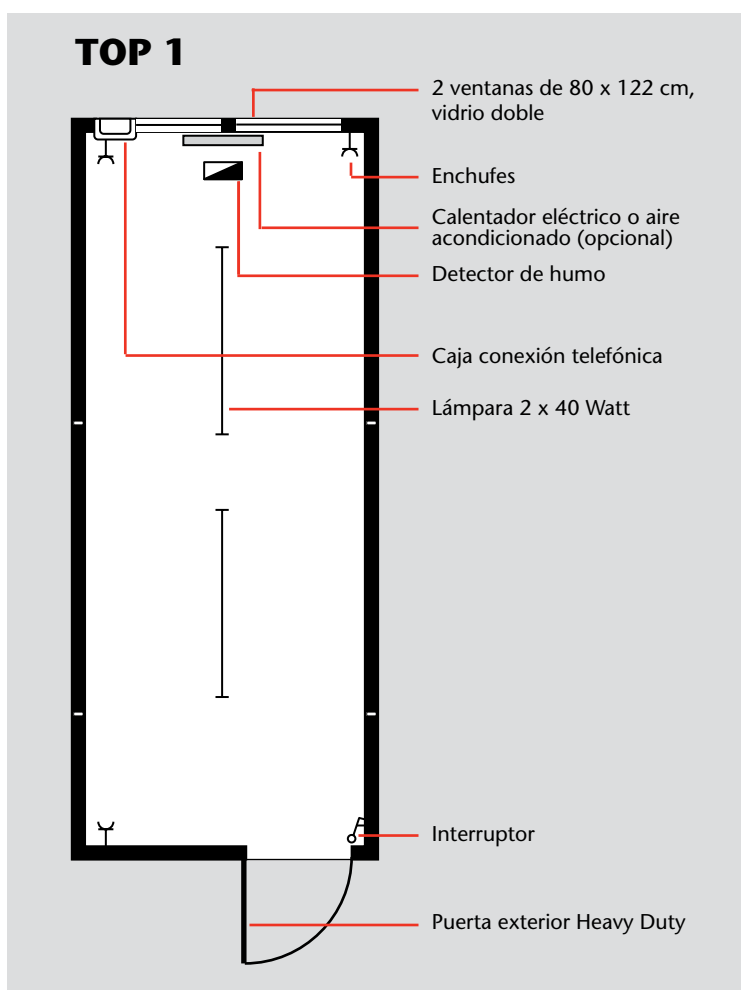


TOP 1

El módulo básico

El **TOP 1** es el módulo básico para cualquier aplicación. De alta calidad, tiene medidas apropiadas para ocupar poco espacio en terreno, y para trabajar o habitar cómodamente en él o en sus combinaciones con otros módulos.

Datos Técnicos	
Medidas:	
Largo	6058 mm
Ancho	2500 mm
Altura	2600/2800 mm
Superficie	15 m ²



Oficina multi-uso

El módulo **TOP 1WC** puede ser combinado con otros en distintas formas: lateralmente, o uno sobre otro, con una instalación sencilla y rápida.



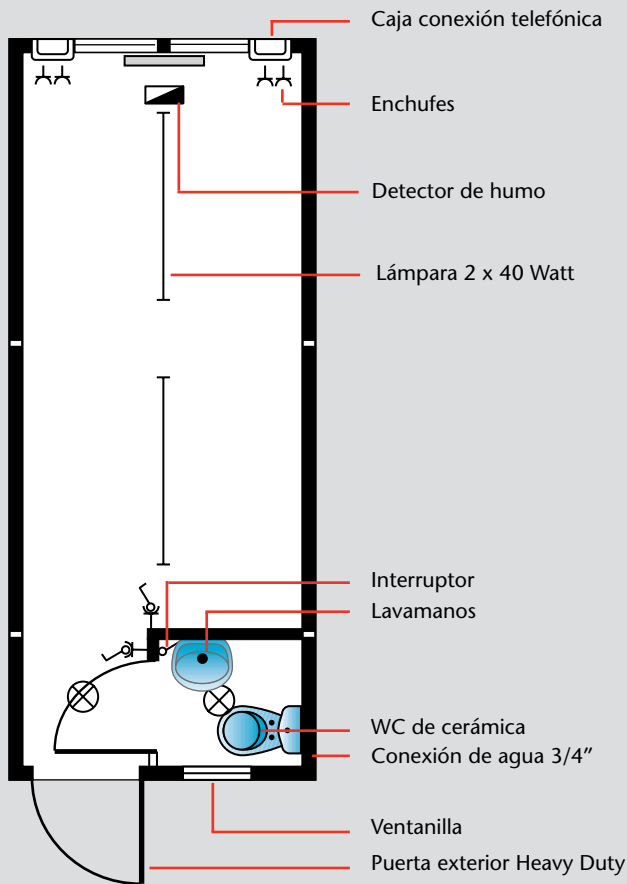
Oficina con cocina

El módulo **TOP 1K** combina oficina y cocina, para lograr mayor utilidad en menor espacio, con máximo confort.

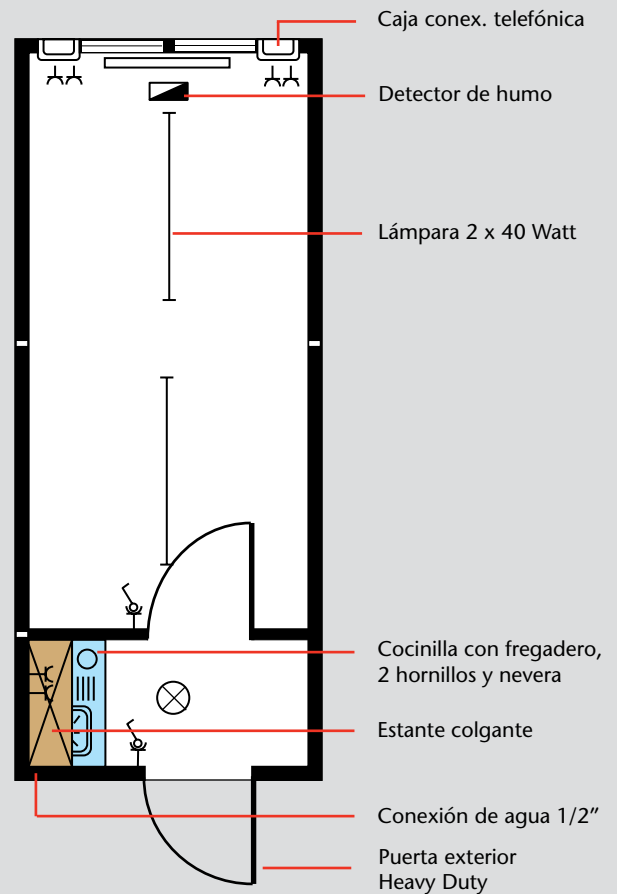
TOP 1WC TOP 1K



TOP 1WC



TOP 1K



Datos Técnicos

Medidas:

Largo	6058 mm
Ancho	2500 mm
Altura	2600/2800 mm
Superficie	15 m ²



Datos Técnicos

Medidas:

Largo	6058 mm
Ancho	2500 mm
Altura	2600/2800 mm
Superficie	15 m ²

TOP 2

Módulo de 2 grandes recintos

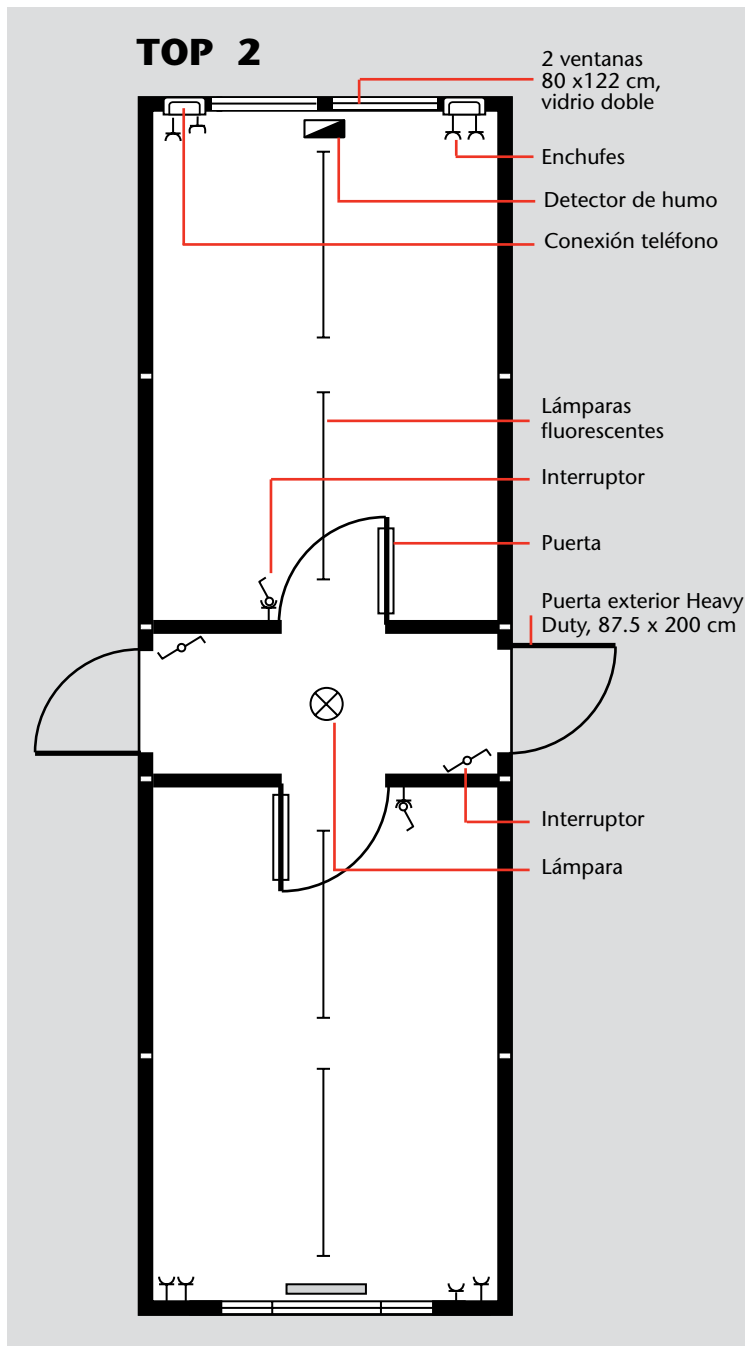
El **TOP 2** es un gran módulo de uso variable y fácil de combinar con otras unidades. Útil como oficina principal en construcciones u oficina de mantenimiento. También puede ser habilitado como dormitorio.



Datos Técnicos

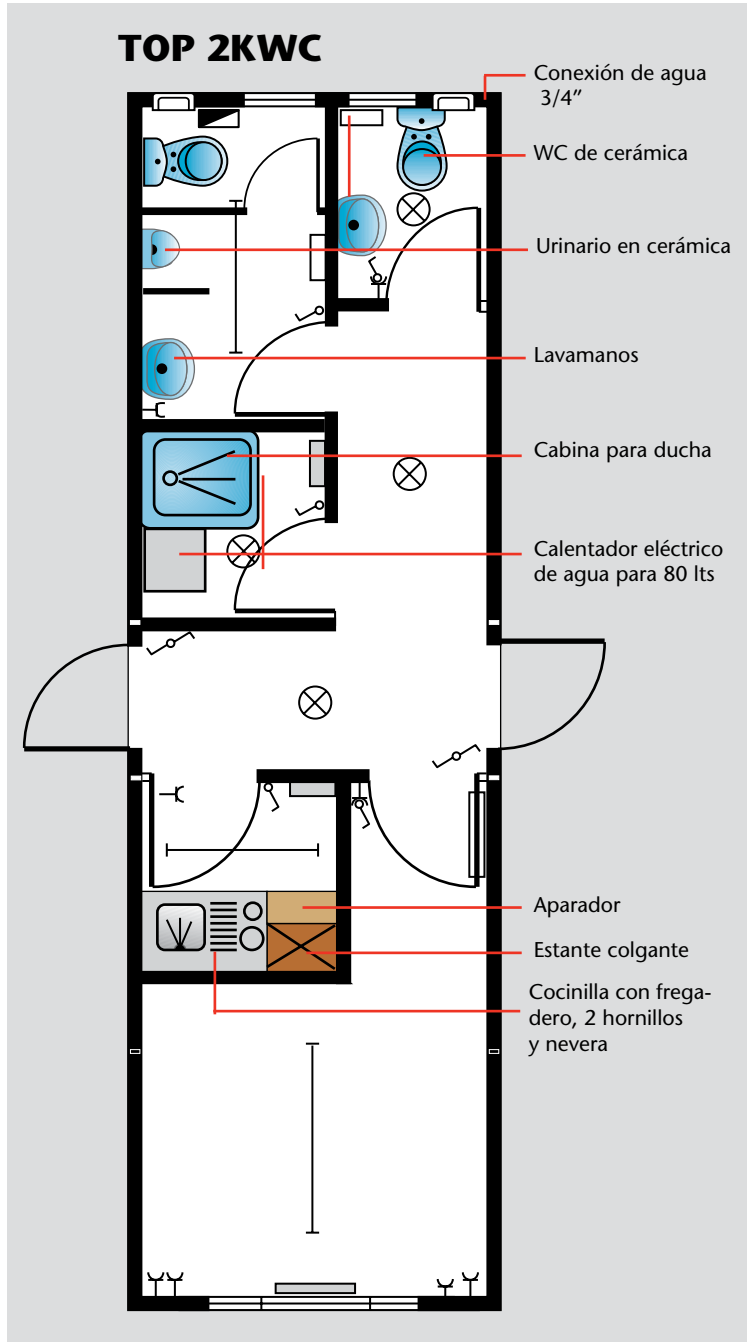
Medidas:

Largo	10000 mm
Ancho	3000 mm
Altura	2600/2800 mm
Superficie	30 m ²



Gran sala-oficina con cocina y baños

TOP 2 KWC



Con un gran espacio libre , posee además cocina, baños y ducha. Ideal para oficina o habitación temporal en campamentos de construcción.

Datos Técnicos

Medidas:

Largo	10000 mm
Ancho	3000 mm
Altura	2600/2800 mm
Superficie	30 m ²



TOP 1 Complex
TOP 4 Complex

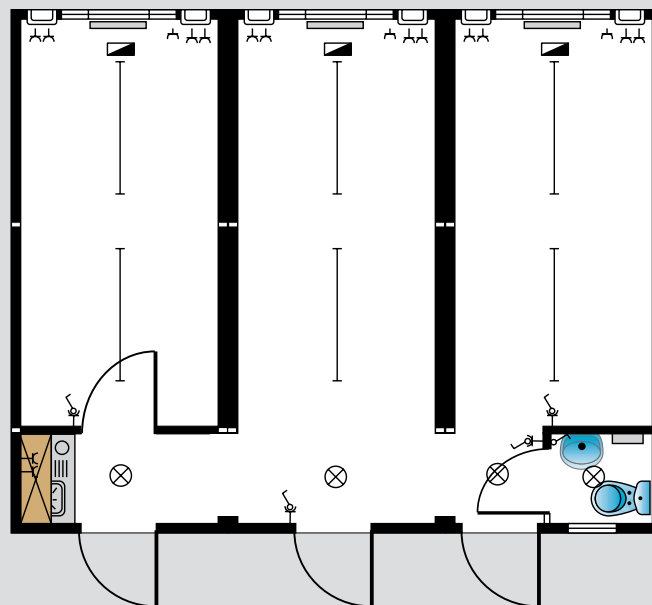
Grandes oficinas, con cocina y baños

Formado por la unión de 3 módulos, el TOP 1 COMPLEX combina grandes espacios para oficinas temporales, dotados de una cocina y baño.

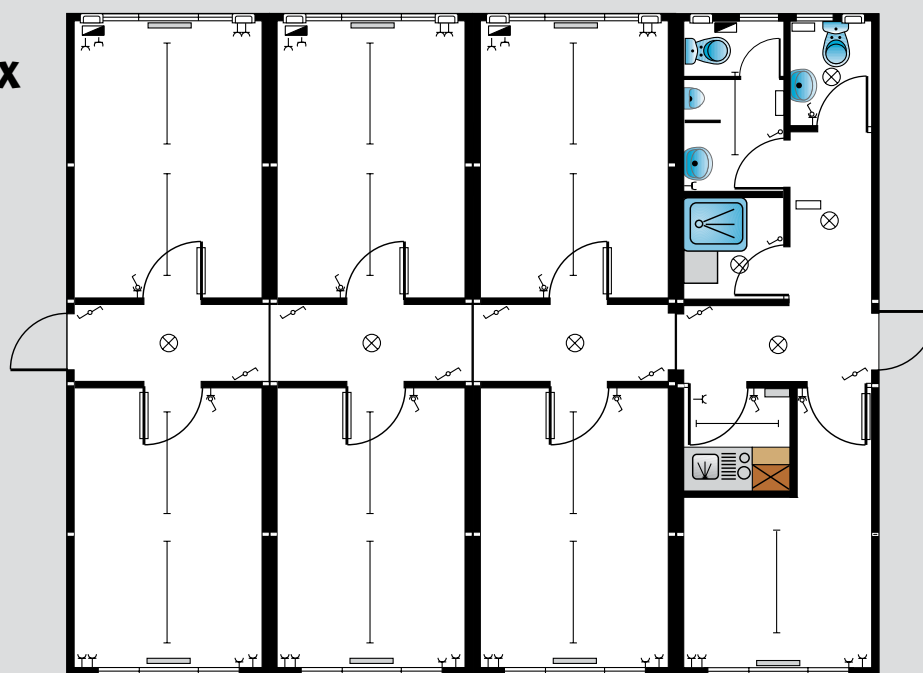
Combinación para obras: seis oficinas, con cocina y baños



TOP 1 COMPLEX



TOP 4 COMPLEX



Datos Técnicos TOP 1 C

Medidas:

Largo	6058 mm
Ancho	7500 mm
Altura	2600/2800 mm
Superficie	45 m ²

El TOP 4 COMPLEX es una gran combinación (3 módulos Top 2 + 1 módulo Top 2KWC), permite la instalación de grandes oficinas con un módulo habitacional. Util para grandes obras de construcción en lugares aislados.

Datos Técnicos TOP 4 C

Medidas:

Largo	10000 mm
Ancho	12000 mm
Altura	2600/2800 mm
Superficie	120 m ²

Baño en terreno para 10 personas

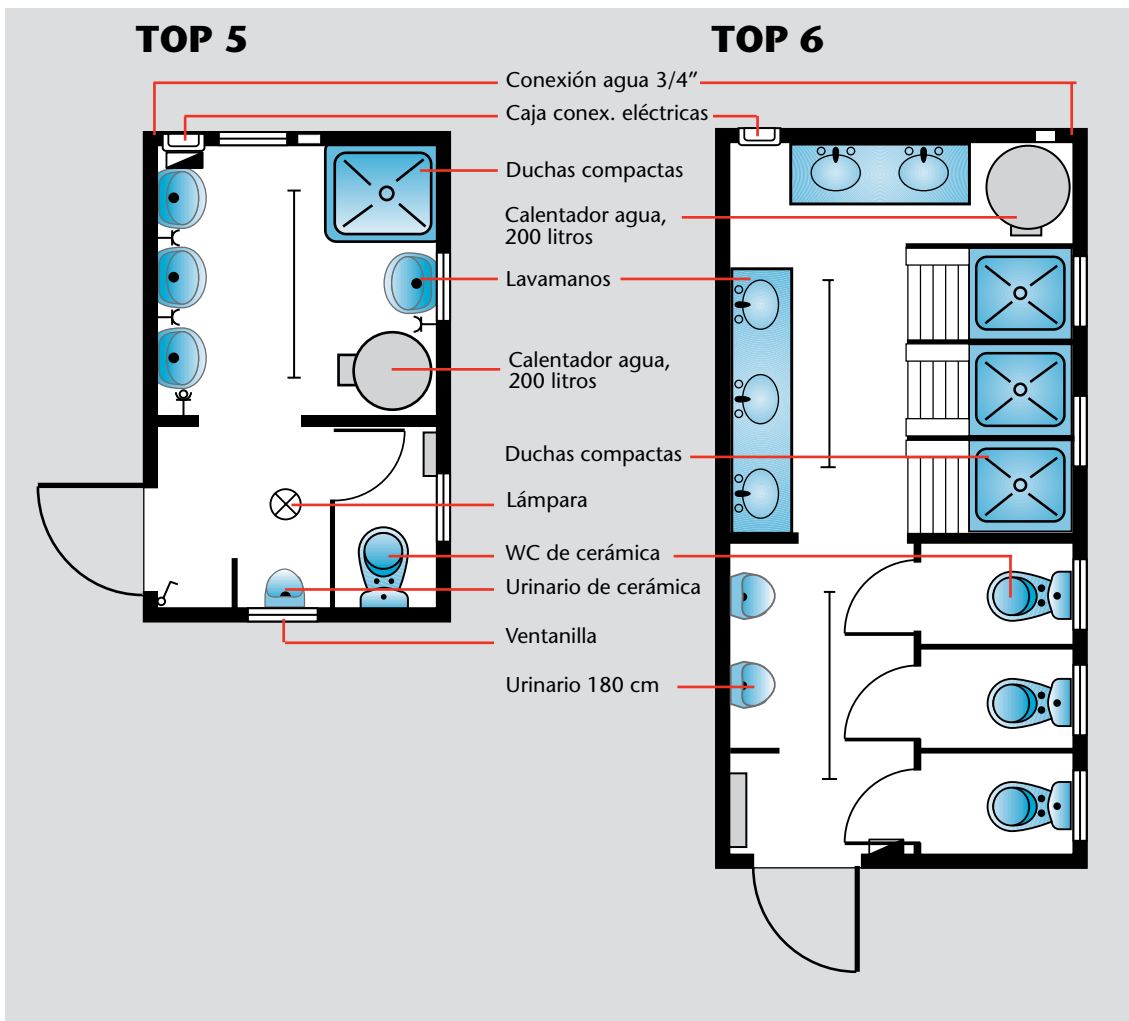
Hermano menor del TOP 6, el módulo **TOP 5**, con alta calidad de conexiones y artefactos, es de gran utilidad en obras en que hay poco espacio.



Baño-lavadero en terreno para 20 personas

El **TOP 6** es un eficiente módulo de baños, especialmente apropiado para grandes obras de construcción.

TOP 5
TOP 6



Datos Técnicos

Medidas:

Largo	4000 mm
Ancho	2500 mm
Altura	2600/2800 mm
Superficie	10 m ²



Datos Técnicos

Medidas:

Largo	6058 mm
Ancho	3000 mm
Altura	2600/2800 mm
Superficie	18 m ²

TOP 7
TOP Duchas

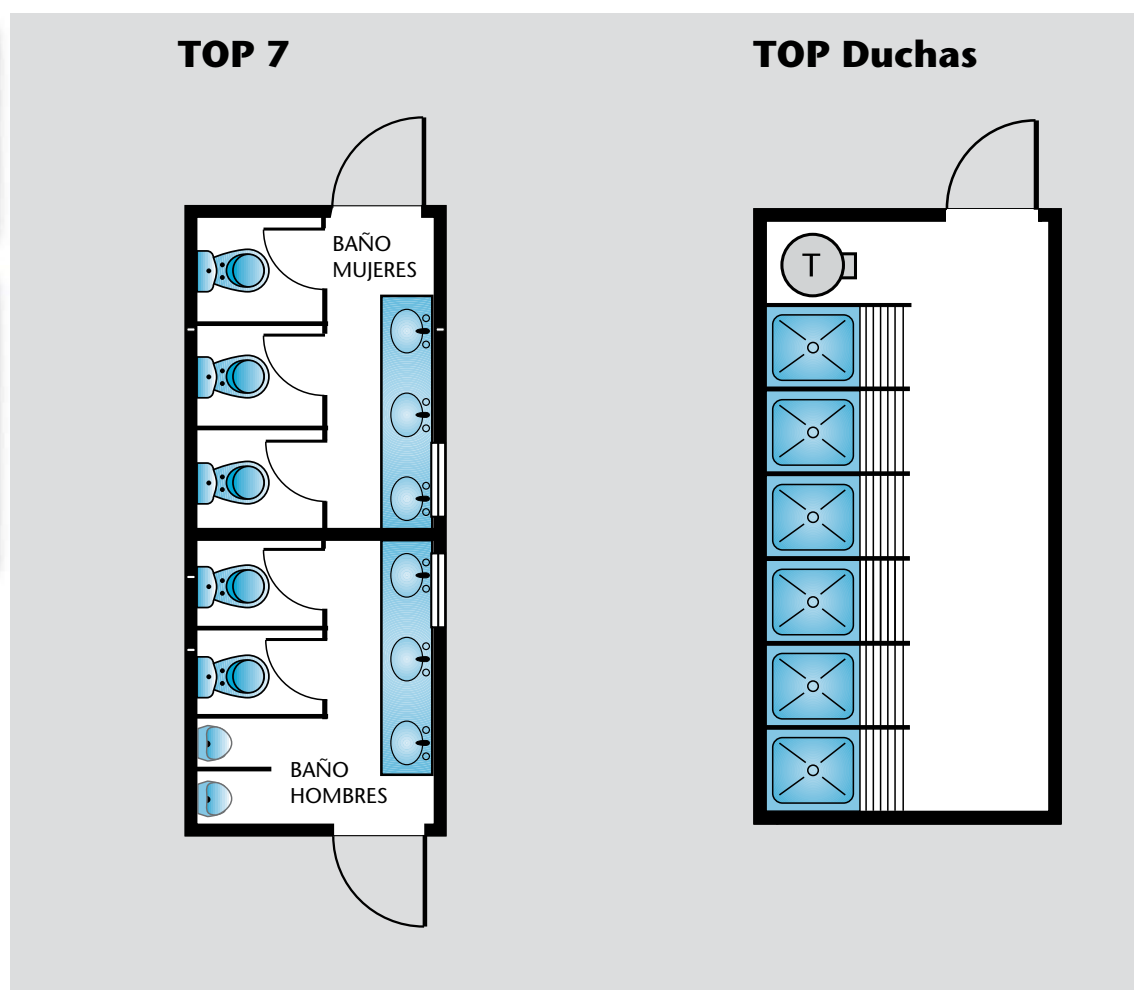
Baños en terreno

BAÑOS MIXTOS O VARONES

El TOP 7 es un módulo de baños para uso en terreno, especialmente diseñado para eventos especiales. Se ofrece en dos opciones: mixtos o sólo varones.

DUCHAS

El TOP Duchas es un módulo de baños con 6 cubículos de ducha, 1 termo eléctrico y amplio espacio interior.



Datos Técnicos	
Medidas:	
Largo	6000 mm
Ancho	3000 mm
Altura	2600/2800 mm
Superficie	18 m ²



Datos Técnicos	
Medidas:	
Largo	6000 mm
Ancho	2500 mm
Altura	2600/2800 mm
Superficie	15 m ²

Otras aplicaciones

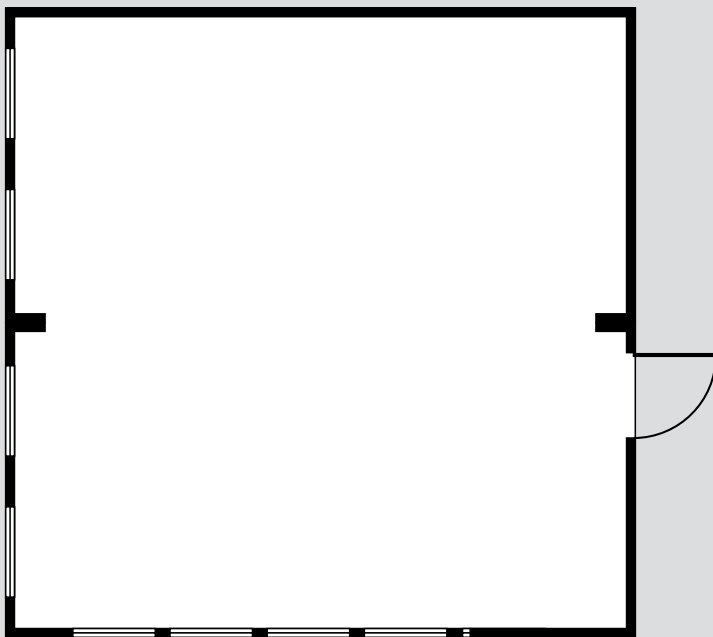
Multiuso

SALA MULTIUSO

Con gran capacidad, esta sala tiene múltiples aplicaciones (salas de clase, recreación, oficinas, sala de conferencias, gimnasio, etc.)



SALA MULTIUSO



Datos Técnicos

Medidas:

Largo	6000 mm
Ancho	5000 mm
Altura interior	2600/2800 mm
Superficie	30 m ²



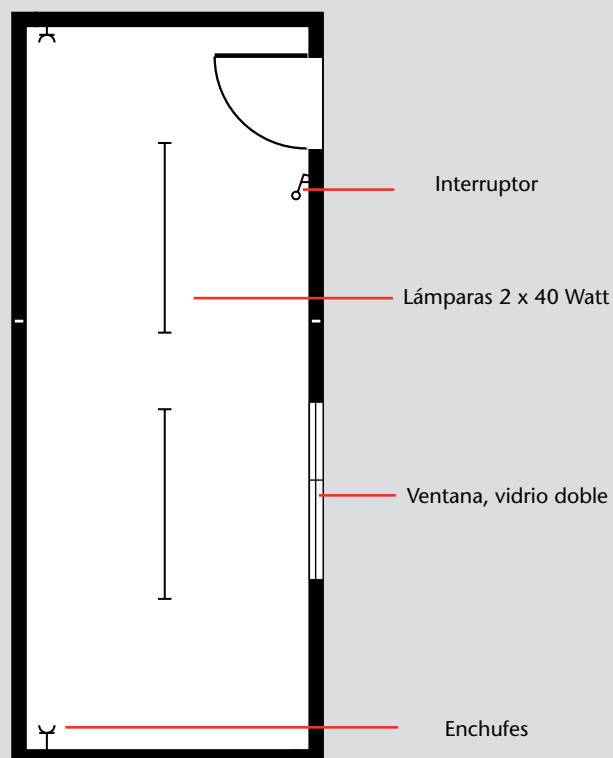
**ECONOLINE
Oficinas**

Módulos metálicos Econoline

La línea ECONOLINE está orientada principalmente a la industria de la construcción, que requiere de oficinas temporales, resistentes a un trato severo y a constantes desplazamientos, y que al mismo tiempo sean muy económicas.



ECONOLINE



Datos Técnicos

Medidas:

Largo	6000 mm
Ancho	2500 mm
Altura	2560 mm
Superficie	15 m ²

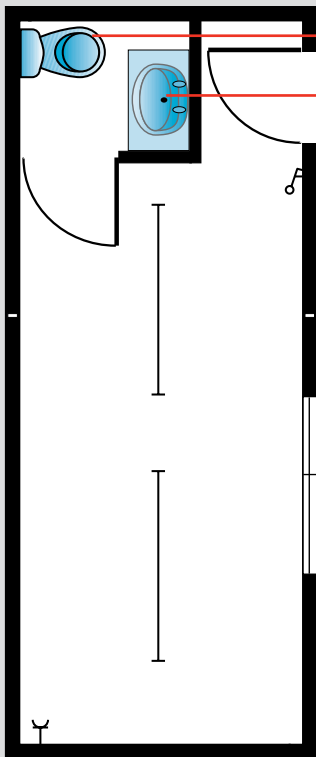


Econoline
Baños



ECONOLINE BAÑO

ECONOLINE BAÑOS PARA FAENAS



WC de cerámica

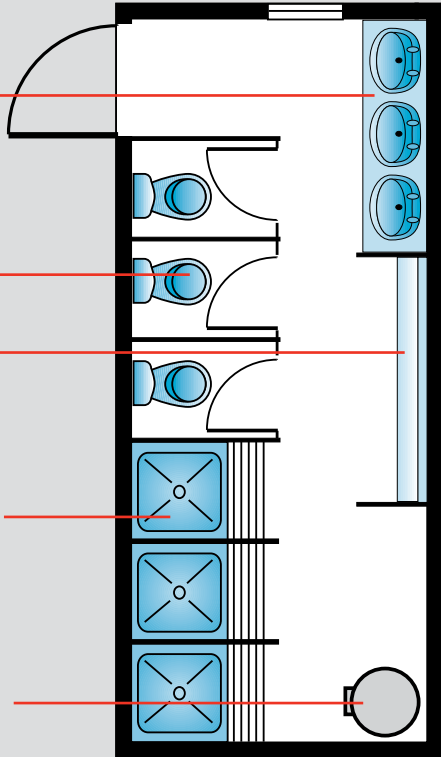
Lavamanos

WC de cerámica

Urinario de pared

Cabinas para ducha

Calentador de agua



TOP 4000

**Galpón Metálico Modular
Fold-A-Way**

Este galpón modular metálico, de entrega inmediata, se transporta cómoda y rápidamente, ya que viene plegado. Es expandible según las dimensiones que se requieran y, lo más importante, es fácilmente relocalizable.

Sus estructuras de acero son prefabricadas, lo que las hace muy fáciles de armar e instalar, manteniendo la misma flexibilidad, resistencia y estabilidad que las estructuras permanentes convencionales.

Secuencia de Instalación

Al levantar con grúa (1), toman forma el techo y paredes laterales (2). Luego se agregan paredes frontal y trasera, puertas, etc.(3), y se unen módulos para lograr mayores tamaños. (4)



TOP 4000

Módulo TOP 4000 plegado (techo y paredes laterales)

Uniendo varios módulos TOP 4000 se puede construir grandes galpones según sus necesidades

Configuraciones básicas

Pared standard

Con puertas para carga y personal

Con puerta lateral para personal

Con puerta para carga

Con 2 puertas para carga

Con puerta lateral para carga

Con puerta para personal

Módulo standard

Con puerta lateral para carga



Datos Técnicos

Medidas:

Largo	3050 mm
Ancho	12200 mm
Altura	6300 mm
Superficie	37 m ²



Un galpón de grandes dimensiones puede ser armado en 48 horas, con mano de obra mínima, sin gastos de almacenamiento y sin pérdidas de materiales.

**Flexibles,
Adaptables**

Múltiples aplicaciones de módulos

- **Empresas constructoras:**

Oficinas de terreno, Baños, Comedores, Bodegas.

- **Industrias:**

Oficinas, Módulos de archivo, Baños, Bodegas, Salas de Guardia, Casas de Cambio.

- **Escuelas:**

Salas de clase, Comedores.

- **Agro-Industria:**

Oficinas, Baños, Comedores

- **Minería:**

Oficinas de Terreno, Dormitorios, Salas de Recreación, Baños, Salas de Cambio.

- **Ferías:**

Stand de Exhibición.

- **Bancos:**

Sucursales estacionales y/o en lugares remotos



- **Inmobiliarias:**

Salas de Venta

- **Comercio:**

Locales en lugares de alta estacionalidad

- **Mutuales:**

Policlínicos de Terreno

- **Empresas de Seguridad:**

Garitas de vigilancia



Nos respalda la experiencia en soluciones modulares de



Campamento Antamina, Perú



Hotel Veladero, Argentina



Hotel Minero, Minera Pelambres, Chile



Oficina Operaciones Norte, Minera Escondida, Chile



Anillo 8, Minera Escondida, Chile



Hotel Coposa, Collahuasi, Chile



TECNO FAST ATCO S.A.
Avda. La Montaña 692, Lampa,
km 16 1/2 Panamericana Norte
Santiago, Chile
Fono: (56-2) 790 50 00
Fax: (56-2) 738 71 66
tecnofastatco@tecnofastatco.cl
www.tecnofastatco.cl

**Oficina
Antofagasta**
Ruta El Cobre N° 225,
Sitio 6, Manzana M1
Barrio Industrial La Negra
Antofagasta
Tel. (56-55) 551 370
rentalnorte@tecnofastatco.cl

**Oficina
Concepción**
Avda Océano Pacífico 3618,
Parque Industrial Coronel,
Coronel
Tel. 041 - 210 6445
www.tecnofastatco.cl

**Oficina
Copiapó**
Camino Tierra Amarilla
(Ruta C-35) a 1,5 Km
del Cruce Paipote,
Copiapó
Tel. 52 - 541950
www.tecnofastatco.cl

TECNO FAST ATCO PERÚ
Manzana A Lote 14,
Centro Industrial Las Praderas
de Lurín, Alt. km 40 Panam. Sur,
Lurín - Lima, Perú
Tel. (00511) 622 - 2800
jbalay@tecnofastatco.com.pe
www.tecnofastatco.com.pe